

dne **23. 4. 2025** od **7:00** do **19:00** hodin

Plánovaná odstávka zahrnuje tyto lokality:**Cerhenice (okres Kolín)**

Antonína Hampla: č. p. 528, 530-534, 581

U hřiště: č. p. 44, 45, 57, 108, 128, 332, 334, 343, 369, 381, 394, 398, 453, 540, 544, 573

kat. území **Cerhenice** (kód **617547**): **parcelní č.** 338/8, 338/9, 338/25, 338/26, 338/29, 338/33, 338/35, 355/17, 355/18, 355/20, 355/21, 478, 1014/20

Ratenice (okres Kolín)

č. p. 1-6, 8-77, 79-85, 87, 89-96, 98, 99, 103-114, 116, 118, 119, 120, 122-132, 134, 135, 136, 138-145, 147-156, 159-208, 211-237, 239, 240, 241, 242, 244-253, 255, 256, 258, 259, 260, 265, 266, 267, 268

č. ev. 5

kat. území **Ratenice** (kód **739740**): **parcelní č.** 12/13, 46/2, 146/10, 146/11, 162, 330, 337/24, 363/3, 366/1, 400/30, 442/39, 456/13, 456/23, 456/25, 495, 516/2, 527, 581/1, 609

Vrbová Lhota (okres Nymburk)

Lesní: č. p. 162, 169, 179, 185, 199, 217, 226, 230, 251

Luční: č. p. 174, 176, 177, 180, 182, 183, 188, 189

Na Kovárně: č. p. 57, 68, 99, 115, 116, 120, 143, 144, 153, 154, 155, 156, 160, 161, 165

Pěkná: č. p. 192-198

Poděbradská: č. p. 3-14, 16, 19, 21-28, 38, 42-47, 49-54, 56, 113, 133, 139, 149, 158, 221

Procházkova: č. p. 175, 223, 224, 225, 233, 244

Příčná: č. p. 97, 98, 100, 117, 118, 119, 121, 123, 125, 134, 138, 140, 142, 151, 152, 157, 168

U Dráhy: č. p. 159, 163, 166, 167, 170, 173, 184, 204, 205

U Lindovy: č. p. 17, 122, 127-132, 135, 136, 137, 141, 146, 148, 191

U Potoka: č. p. 227

Za Kapličkou: č. p. 200, 201, 202, 203, 206-211

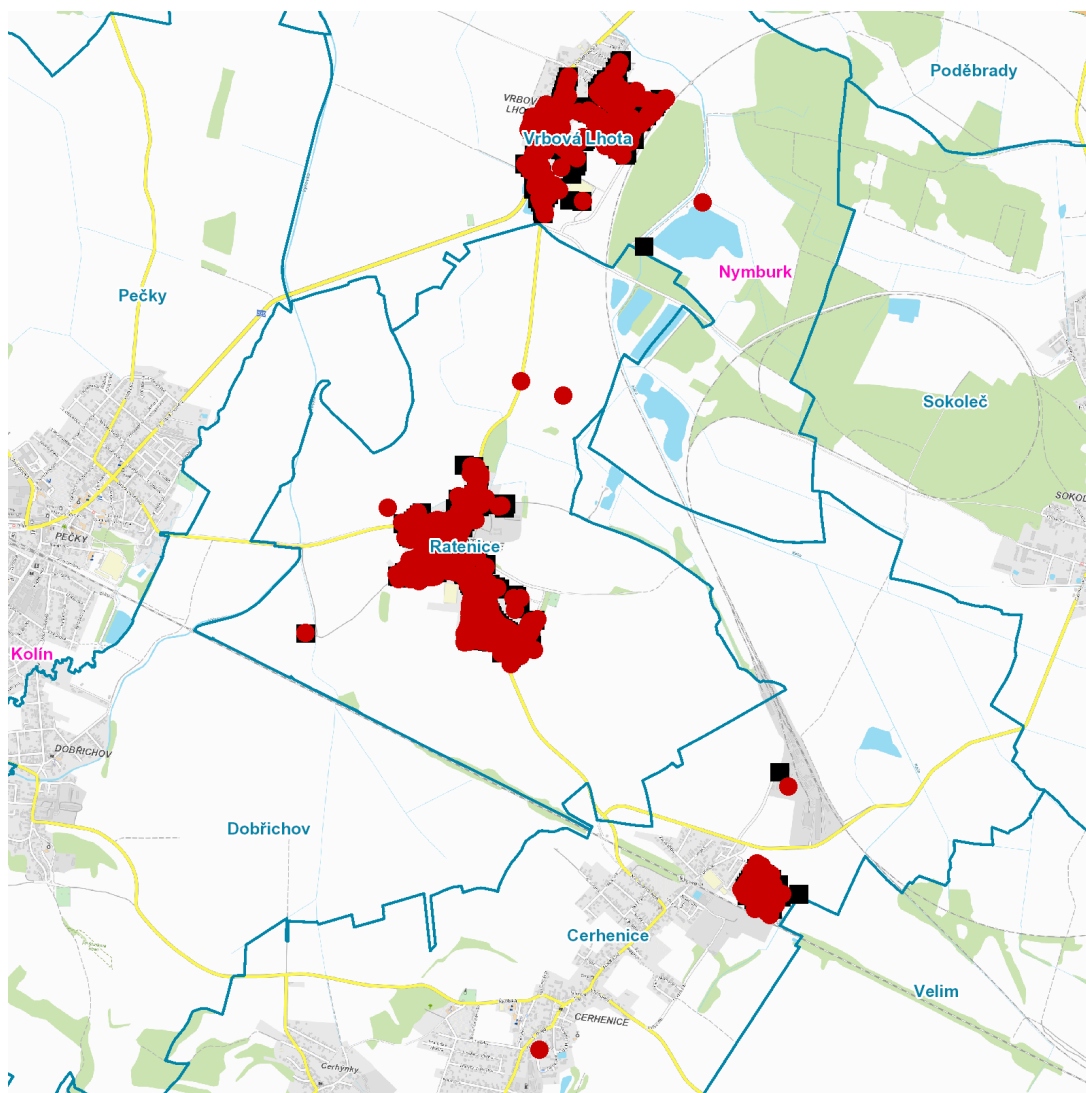
kat. území **Vrbová Lhota** (kód **786101**): **parcelní č.** 5/27, 30/17, 137, 495/37, 495/96, 495/100, 495/104, 495/109, 495/155, 495/158, 765, 799/2

UPOZORNĚNÍ

Dotčené zařízení distribuční soustavy je nutné i v době odstávky považovat za zařízení pod napětím, a proto vás žádáme o dodržení všech zásad bezpečnosti a provedení opatření potřebných k zamezení případných škod na zdraví a majetku. | Provozovatelé výroben elektřiny jsou povinni zajistit přerušeni dodávky elektřiny z výroby do vypnutého úseku distribuční soustavy.

NEJDE VÁM ELEKTŘINA...

TIP: Registrujte se zdarma na www.cezdistribuce.cz/sluzba a informace o odstávkách elektřiny budete dostávat e-mailem nebo SMS. U poruch zasíláme SMS s předpokládanou dobou obnovení dodávek. | Aktuální stav dodávek elektřiny na konkrétní adrese zjistíte snadno, rychle a bez registrace na portále **Bez Šťávy** (www.bezstavy.cz).

dne 23. 4. 2025 od 7:00 do 19:00 hodin**Orientační mapový podklad odstávkou dotčených lokalit****VYSVĚTLIVKY**

- – adresy dotčené odstávkou elektřiny
- – místa připojení k elektrické síti dotčená odstávkou

INFORMACE ZASLÁNA

IDDS: eerak7a (Městys Cerhenice)

IDDS: zasa73j (Obec Ratenice)

IDDS: crtbgte (Obec Vrbová Lhota)